

نبذة عن الجامعة

تضم جامعة البلقاء التطبيقية (18) كلية جامعية وجامعية متوسطة، منها 6 كليات بمركز الجامعة في السلط، و12 كلية أخرى تتوزع على معظم محافظات المملكة. كذلك تتحمل الجامعة مسؤولية الإشراف التربوي والفني والأكاديمي على جميع كليات المجتمع في المملكة، الحكومية والعسكرية والخاصة والدولية وعددها (38) كلية تطرح برامج أكاديمية متنوعة لدرجات الدبلوم الجامعي المتوسط بالإضافة إلى العديد من المعاهد والمراكز المتخصصة. و بذلك يبلغ مجموع كل الكليات (51) كلية موزعة حسب الشكل التالي:

النوع	العدد
كليات رسمية	13
كليات حكومية	6
كليات عسكرية	6
كليات خاصة	24
كليات وكالة الغوث	2
المجموع	51

الكليات التي تقع في مركز الجامعة / مدينة السلط.

- 1- كلية الأمير عبدالله بن غازي للعلوم وتكنولوجيا المعلومات.
- 2- كلية الهندسة.
- 3- كلية التخطيط والإدارة.
- 4- كلية الزراعة التكنولوجية.
- 5- كلية الدراسات العليا والبحث العلمي.
- 6- كلية السلط للعلوم الإنسانية

الكليات الجامعية والجامعية المتوسطة التي تنتشر على جميع أنحاء المملكة:

- 7- كلية اربد الجامعية/اربد.
- 8- كلية الحصن الجامعية/الحصن.
- 9- كلية عجلون الجامعية/عجلون.
- 10- كلية الهندسة التكنولوجية/عمان.
- 11- كلية الأميرة عالية الجامعية/عمان.
- 12- كلية عمان الجامعية للعلوم المالية والإدارية/عمان.
- 13- كلية الأميرة رحمة الجامعية/علان.
- 14- كلية الزرقاء الجامعية/الزرقاء.

- 15 كلية الكرك الجامعية /الكرك.
- 16 كلية معان الجامعية المتوسطة/معان.
- 17 كلية الشوبك الجامعية /الشوبك
- 18 كلية العقبة الجامعية/العقبة.

1-4 البرامج الأكاديمية والطلبة الملتحقين

ويبلغ عدد التخصصات في الجامعة على مستوى برنامج الماجستير (11) والدبلوم المهني (2) والبكالوريوس (52) وعلى مستوى الشهادة الجامعية المتوسطة (117). والجدول التالي توضح أعداد الطلبة في الجامعة موزعين حسب الدرجة العلمية:

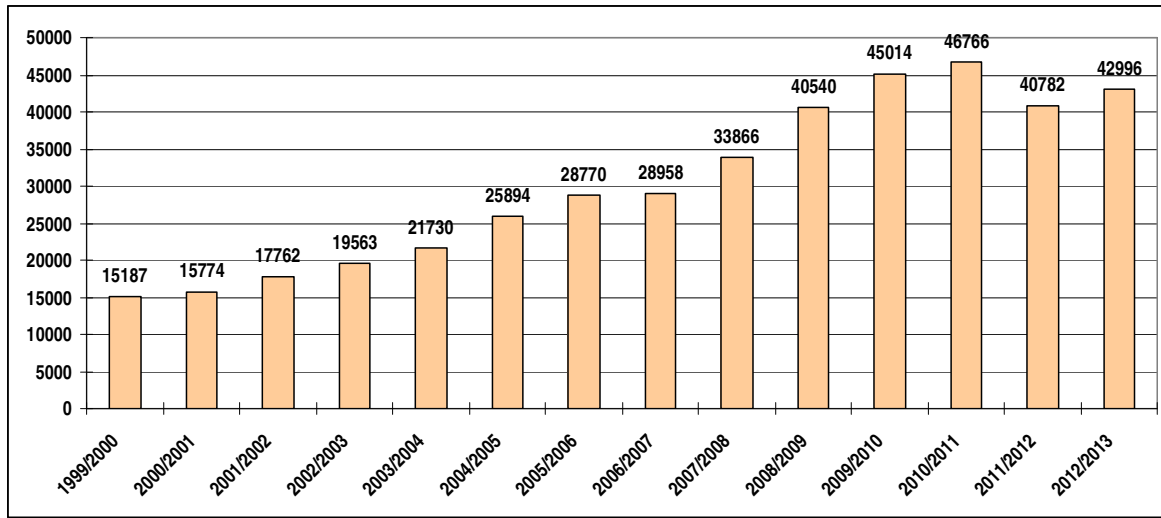
جدول رقم (1) ملخص أعداد طلاب جامعة البلقاء التطبيقية للعام الجامعي 2012-2013

ملخص أعداد طلاب جامعة البلقاء التطبيقية للعام الجامعي 2012-2013		
Diploma	11751	الدبلوم الجامعي المتوسط
Bsc	30342	البكالوريوس
High Diploma and	103	الدبلوم المهني
Msc	800	الماجستير
Total	42996	المجموع

جدول رقم (2) تطور أعداد الطلبة و معدلات النمو 1999-2013

معدل النمو السنوي	المجموع	العام الجامعي
-	15187	2000/1999
4%	15774	2001/2000
13%	17762	2002/2001
10%	19563	2003/2002
11%	21730	2004/2003
19%	25894	2005/2004
11%	28770	2006/2005
1%	28958	2007/2006
17%	33866	2008/2007
20%	40540	2009/2008
11%	45014	2010/2009
4%	46766	2011/2010
-13%	40782	2012/2011
5.4%	42996	2013/2012

تطور أعداد الطلبة 1999-2013

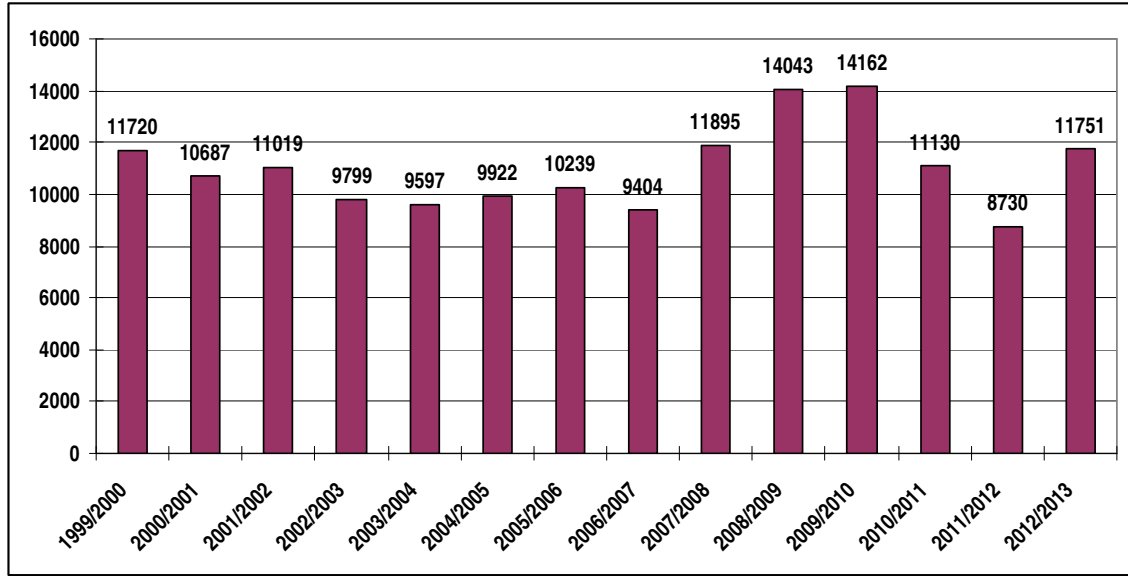


أعداد الطلبة في البرنامج الجامعي المتوسط 1999-2013:

إحصائية بإجمالي أعداد الطلبة في الكليات العامة موزعين حسب العام الجامعي والجنس في جامعة البلقاء التطبيقية

جدول رقم (3) تطور أعداد الطلبة في البرنامج الجامعي المتوسط 1999-2013

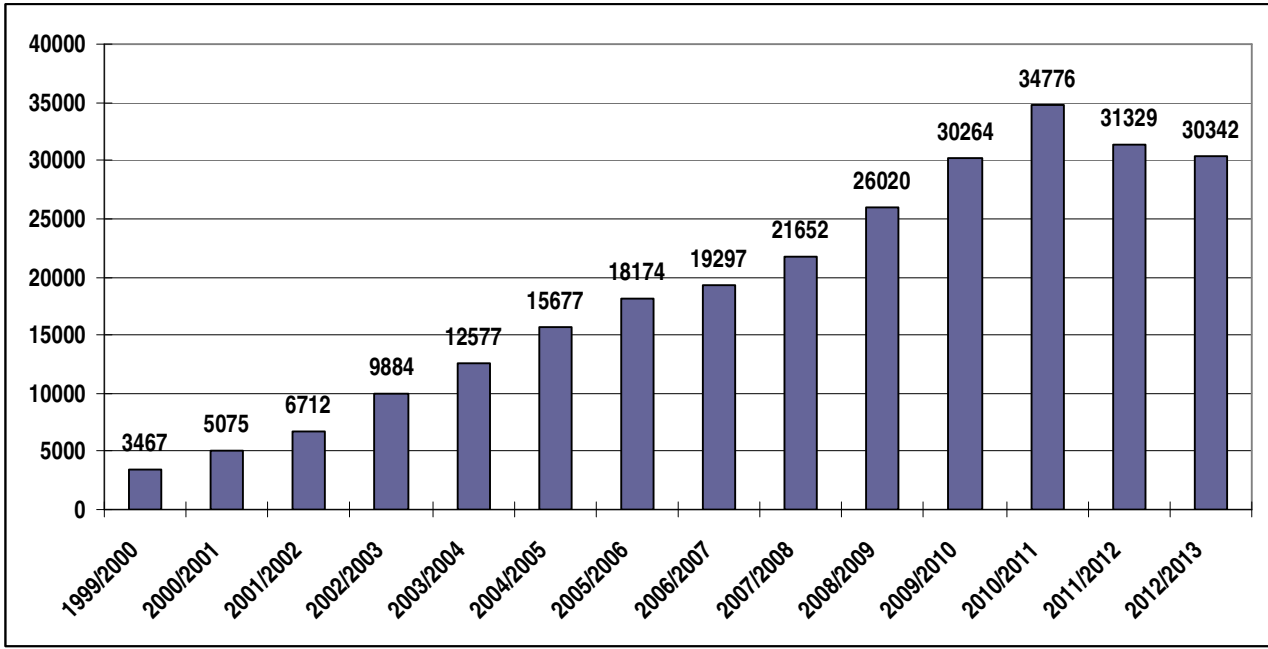
معدل النمو السنوي	مجموع	العام الجامعي
-	11720	2000/1999
-9%	10687	2001/2000
3%	11019	2002/2001
-11%	9799	2003/2002
-2%	9597	2004/2003
3%	9922	2005/2004
3%	10239	2006/2005
-8%	9404	2007/2006
26%	11895	2008/2007
18%	14043	2009/2008
1%	14162	2010/2009
-21%	11130	2011/2010
-22%	8730	2012/2011
35%	11751	2013/2012



تطور أعداد طلبة البرنامج الجامعي البكالوريوس 1999-2013

جدول رقم (4) إحصائية بإجمالي أعداد طلبة البكالوريوس في الكليات موزعين حسب العام الجامعي في جامعة البلقاء التطبيقية

معدل النمو السنوي	المجموع	العام الجامعي
-	3467	2000/1999
46%	5075	2001/2000
32%	6712	2002/2001
47%	9884	2003/2002
27%	12577	2004/2003
25%	15677	2005/2004
16%	18174	2006/2005
6%	19297	2007/2006
12%	21652	2008/2007
20%	26020	2009/2008
16%	30264	2010/2009
15%	34776	2011/2010
-10%	31329	2012/2011
-3%	30342	2013/2012



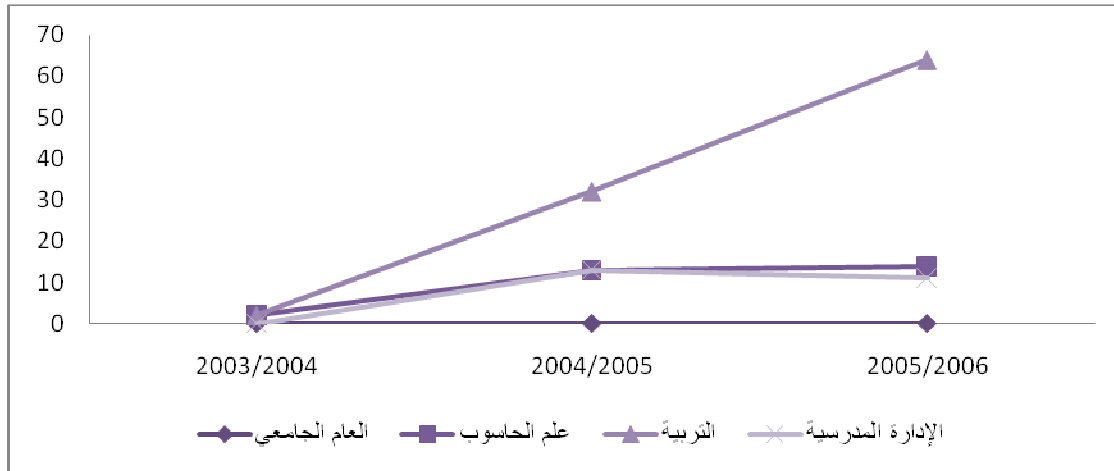
أعداد طلبة الدبلوم المهني 2003-2006

جدول رقم (5)

إحصائية بأعداد الطلبة المقبولين في كلية الدراسات العليا لدرجة الدبلوم المهني من العام الجامعي 2004/2003 إلى العام الجامعي 2006/2005

المجموع	2006/2005	2005/2004	2004/2003	التخصص	الرقم
29	14	13	2	علم الحاسوب	.1
98	64	32	2	التربية	.2
24	11	13	0	الإدارة المدرسية	.3
151	89	58	4	المجموع	

تطور أعداد طلبة درجة الدبلوم المهني



جدول رقم (6)

أعداد طلبة الدبلوم المهني للسنة الدراسية (2013/2012) للفصل الأول للدبلوم المهني

عدد الطلبة	التخصص	الكلية
16	الإدارة المدرسية	الأميرة عالية الجامعية
20	تكنولوجيا المعلومات و الاتصالات في التربية	
4	الإدارة المدرسية	الأميرة رحمة الجامعية
29	تكنولوجيا المعلومات و الاتصالات في التربية	السلط الجامعية
44	تكنولوجيا المعلومات و الاتصالات في التربية	عجلون الجامعية
113	المجموع	

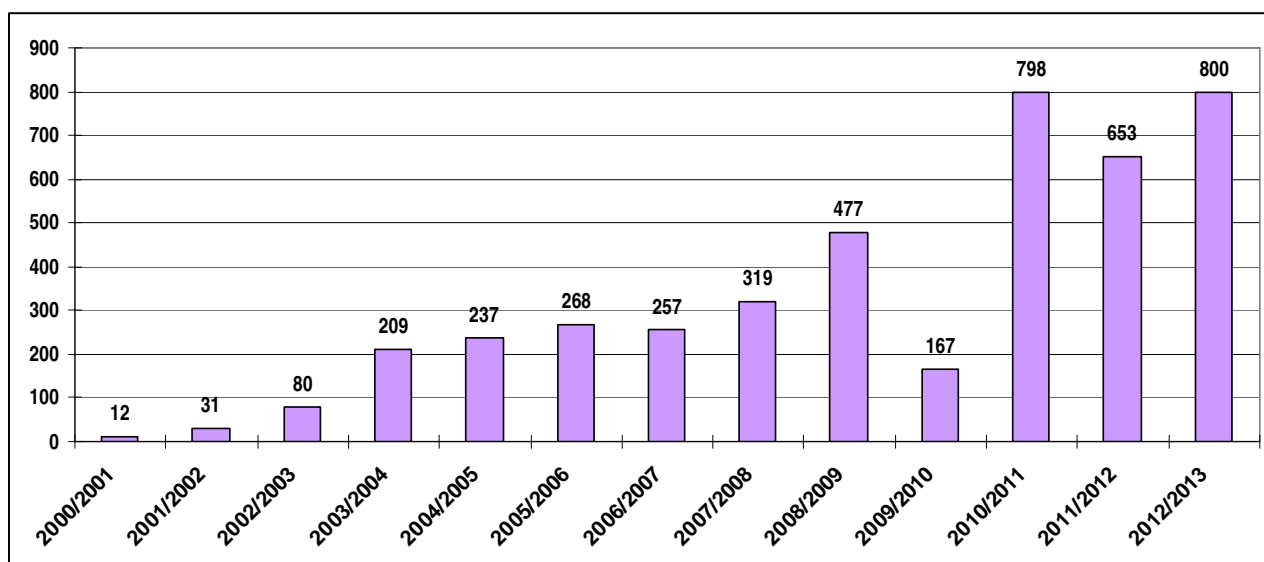
أعداد طلبة الماجستير 2000-2013

جدول رقم (7)

إحصائية بإعداد الطلبة المقبولين في كلية الدراسات العليا (الماجستير) اعتبارا من العام الجامعي 2001/2000 وحتى العام

الجامعي 2013/2012

المجموع	العام الجامعي	الرقم
12	2001/2000	.1
31	2002/2001	.2
80	2003/2002	.3
209	2004/2003	.4
237	2005/2004	.5
268	2006/2005	.6
257	2007/2006	.7
319	2008/2007	.8
477	2009/2008	.9
167	2010/2009	.10
798	2011/2010	.11
653	2012/2011	.12
800	2013/2012	.13



جدول رقم (8)

أعداد طلبة الدراسات العليا لبرنامج الماجستير للفصل الأول من العام الجامعي 2013/2012 لغير الأردنيين

المجموع	الجنس		الجنسية	التخصص
	أنثى	ذكر		
1	0	1	السورية	علم الحاسوب
1	1	0	اليمنية	
1	0	1	الفلسطينية	
1	1	0	العراقية	التخطيط الإقليمي
2	1	1	العراقية	التقنيات الحيوية
1	1	0	الفلسطينية	
1	0	1	العراقية	إدارة موارد المياه والبيئة
2	0	2	العراقية	إدارة الأعمال
3	1	2	الكويتية	
3	2	1	الفلسطينية	
2	1	1	المصرية	
1	1	0	الليبية	
2	2	0	العراقية	إدارة الأعمال/ مسار نظم المعلومات الإدارية
1	0	1	الليبية	
103	39	64	السعودية	الموهبة والإبداع
2	1	1	الفلسطينية	
3	2	1	الكويتية	
1	1	0	السعودية	علم النفس التربوي
1	1	0	السورية	
1	1	0	الفلسطينية	
1	1	0	الكويتية	
134	57	77	المجموع	

1-5 أعضاء الهيئتين التدريسية والإدارية

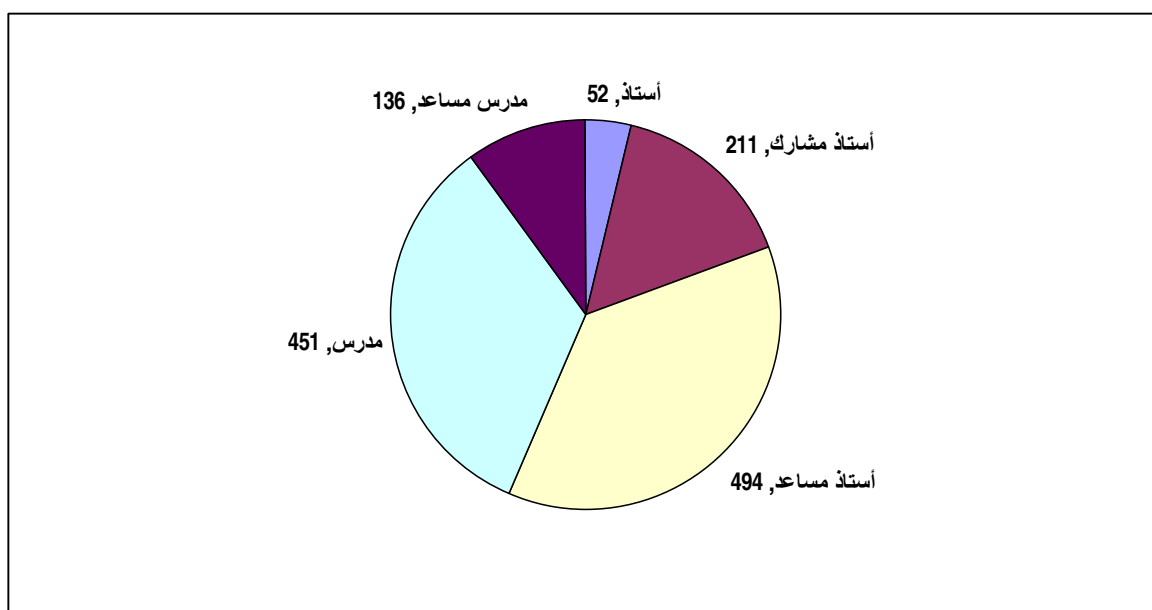
أ- أعضاء هيئة التدريس.

بلغ عدد أعضاء هيئة التدريس العاملين في الجامعة للعام الجامع 2012/2013 (1396).

بلغ عدد أعضاء هيئة التدريس (على رأس عملهم) للعام الجامع 2012/2013 (1344). موزعين حسب الرتبة الأكاديمية على النحو الآتي:

جدول رقم (9)

الرتبة	المجموع
أستاذ	52
أستاذ مشارك	211
أستاذ مساعد	494
مدرس	451
مدرس مساعد	136
المجموع	1344



جدول رقم (10)

إحصائية بأعضاء الهيئة التدريسية العاملين (على رأس عملهم) في جامعة البلقاء التطبيقية حسب الرتبة الأكاديمية و الكلية للعام الجامعي 2012-2013

المجموع	الرتبة الأكاديمية					الكلية
	مدرس مساعد	مدرس	أستاذ مساعد	أستاذ مشارك	أستاذ	
39	2	15	14	6	2	الأمير عبدا لله بن غازي للعلوم وتكنولوجيا المعلومات
34	1	6	12	8	7	الهندسة
40	1	5	10	16	8	الزراعة التكنولوجية
85	0	27	38	15	5	التخطيط والإدارة
30	1	9	11	7	2	العلوم
118	13	50	39	13	3	اربد الجامعية
127	6	47	51	19	4	الحصن الجامعية
96	7	30	45	14	0	عجلون الجامعية

المجموع	الرتبة الأكاديمية					الكلية
	مدرس مساعد	مدرس	أستاذ مساعد	أستاذ مشارك	أستاذ	
80	22	31	22	3	2	الزرقاء الجامعية
199	18	49	69	48	15	الهندسة التكنولوجية
75	2	28	36	8	1	عمان الجامعية للعلوم المالية والإدارية
139	15	38	60	24	2	الأميرة عالية الجامعية
57	9	27	16	5	0	الكرك الجامعية
30	12	12	4	2	0	معان الجامعية
27	13	6	8	0	0	الشوبك الجامعية
44	1	34	5	4	0	العقبة الجامعية
72	13	25	26	8	0	السلط الجامعية
52	0	12	28	11	1	الأميرة رحمة الجامعية
1344	136	451	494	211	52	المجموع

جدول رقم (11)

إحصائية بأعضاء الهيئة التدريسية العاملين (إجازة بدون راتب) في جامعة البلقاء التطبيقية حسب الرتبة الأكاديمية للعام الجامعي 2012-2013

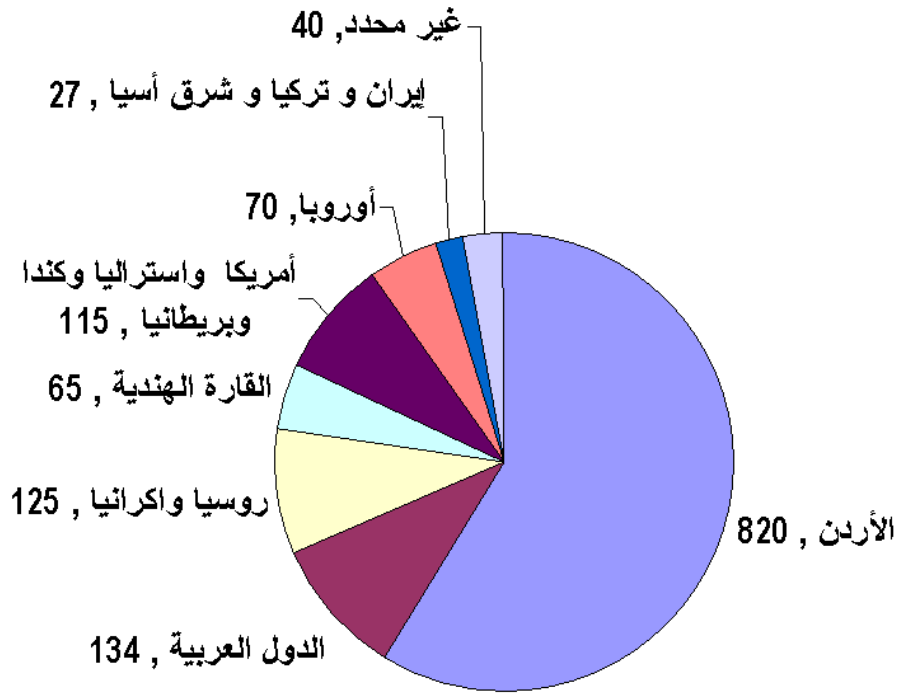
المجموع	الرتبة الأكاديمية					الكلية
	مدرس مساعد	مدرس	أستاذ مساعد	أستاذ مشارك	أستاذ	
2	0	2	0	0	0	الأمير عبد الله بن غازي للعلوم وتكنولوجيا المعلومات
3	0	0	0	3	0	الهندسة
1	0	0	1	0	0	الزراعة التكنولوجية
4	0	0	2	0	2	التخطيط والإدارة
2	1	0	1	0	0	أربد الجامعية
4	1	1	0	2	0	العلوم
6	0	1	2	3	0	الحصن الجامعية
1	0	1	0	0	0	عجلون الجامعية
1	0	1	0	0	0	الزرقاء الجامعية
6	2	1	1	2	0	الهندسة التكنولوجية
7	0	3	1	3	0	عمان الجامعية للعلوم المالية والإدارية
6	0	2	0	3	1	الأميرة عالية الجامعية
0	0	0	0	0	0	الكرك الجامعية
1	0	1	0	0	0	معان الجامعية
1	0	0	1	0	0	الشوبك الجامعية
1	0	1	0	0	0	العقبة الجامعية
1	0	0	1	0	0	السلط الجامعية
5	0	1	3	1	0	الأميرة رحمة الجامعية
52	4	15	13	17	3	المجموع

جدول رقم (12)

أعضاء الهيئة التدريسية حسب بلد التخرج

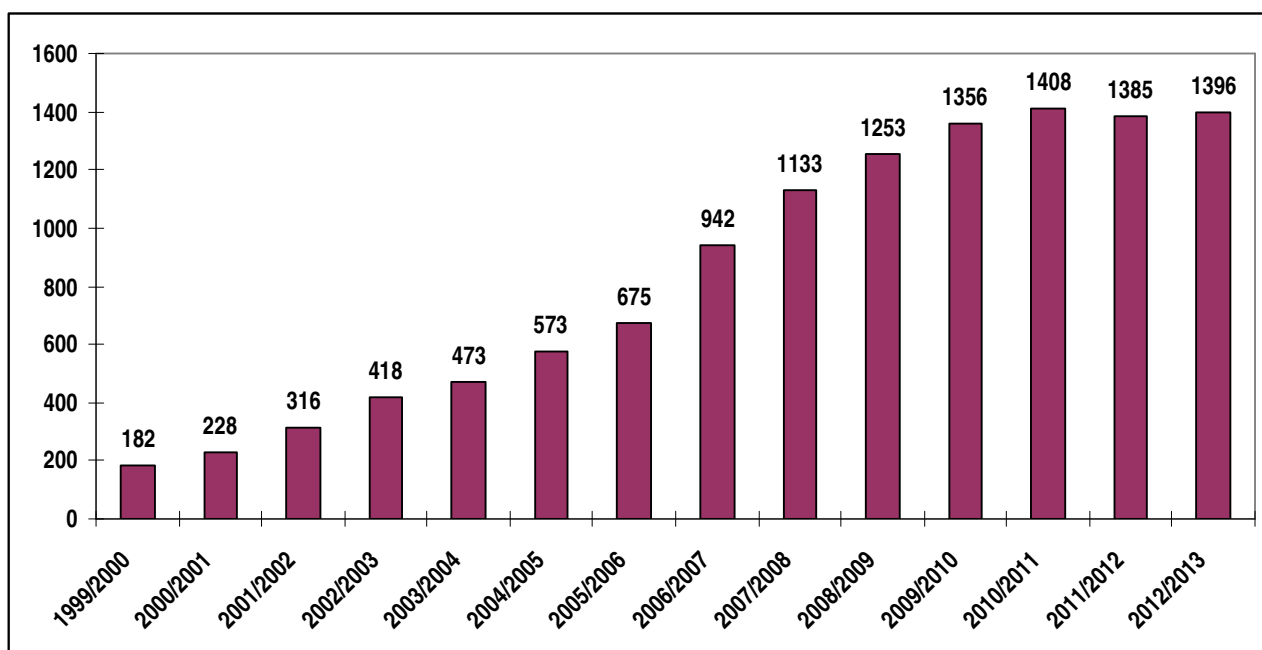
النسبة	المجموع	الدولة/ المنطقة
58%	820	الأردن

10%	134	الدول العربية
9%	125	روسيا وكرانيا
5%	65	القارة الهندية
8%	115	أمريكا وأستراليا وكندا وبريطانيا
5%	70	أوروبا
2%	27	إيران وتركيا وشرق آسيا
3%	40	غير محدد



جدول رقم (13) تطور أعداد أعضاء هيئة التدريس في جامعة البلقاء التطبيقية 1999-2013

العالم الجامعي	المجموع	معدل النمو السنوي
2000/1999	182	-
2001/2000	228	25%
2002/2001	316	39%
2003/2002	418	32%
2004/2003	473	13%
2005/2004	573	21%
2006/2005	675	18%
2007/2006	942	40%
2008/2007	1133	20%
2009/2008	1253	11%
2010/2009	1356	8%
2011/2010	1408	4%
2012/2011	1385	-2%
2013/2012	1396	1%

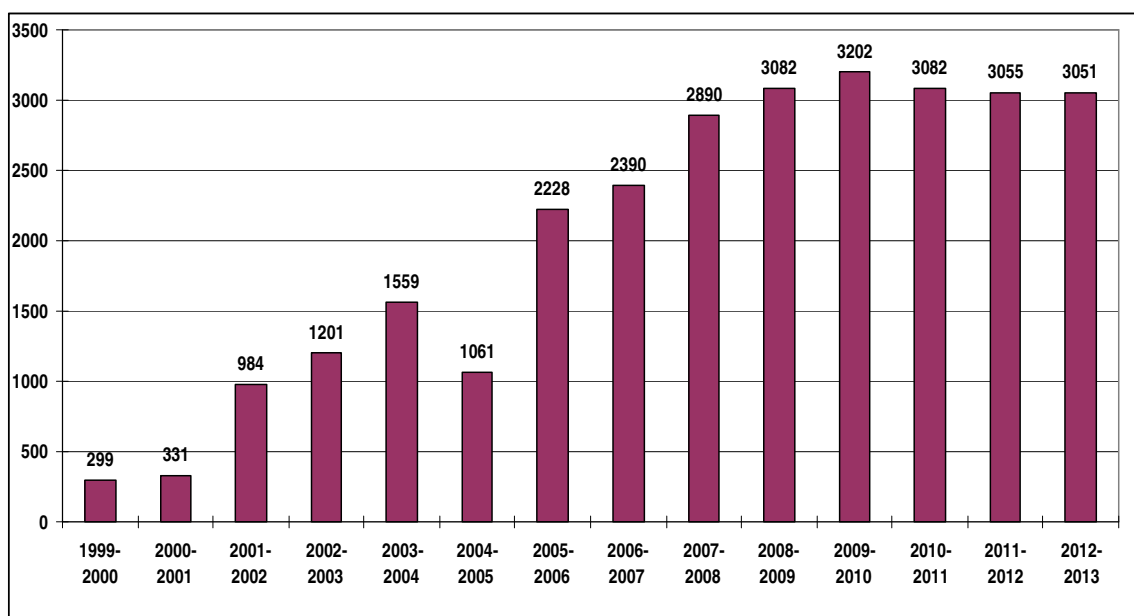


أعضاء الهيئة الإدارية:

بلغ عدد أعضاء الهيئة الإدارية في الجامعة حتى نهاية العام الجامعي 2012/2013 هو (3051) موظفا.
جدول رقم (14)

تطور أعداد الإداريين في جامعة البلقاء التطبيقية

معدل النمو السنوي	المجموع	العام الجامعي
0	299	1999-2000
11%	331	2000-2001
197%	984	2001-2002
22%	1201	2002-2003
30%	1559	2003-2004
-32%	1061	2004-2005
110%	2228	2005-2006
7%	2390	2006-2007
21%	2890	2007-2008
7%	3082	2008-2009
4%	3202	2009-2010
-4%	3082	2011-2010
-1%	3055	2012-2011
0%	3051	2013-2012



جدول رقم (15)

أعضاء الهيئة الإدارية حسب نوع التعيين

العدد	الوصف
59	عقد
2019	مصنف
86	عقد إجمالي
859	مقطوع

الوصف	العدد
مكافأة	28

6-1 الاتفاقيات الأكاديمية والثقافية

أ. الاتفاقيات المحلية:

استمرت الجامعة في تفعيل العلاقة مع مختلف الهيئات المحلية حيث قامت الجامعة خلال الفترة من 2011/9/15 إلى 2012/9/15 بعقد (12) اتفاقية ومذكرة تفاهم محلية مع بعض الوزارات والجامعات والمؤسسات والشركات، تتركز معظمها حول الجوانب الأكاديمية والثقافية بهدف تقديم الخدمات المتبادلة منها (5) تعاون مشترك و (7) مذكرات تفاهم.

ب- الاتفاقيات الإقليمية:

انطلاقاً من مبدأ التعاون مع مختلف الهيئات الإقليمية قامت الجامعة وخلال الفترة من 2011/9/15 إلى 2012/9/15 بعقد (2) من الاتفاقيات الأكاديمية للعام (2011) و (5) لعام (2012) و (7) للعام (2012/2013) مع عدة جهات إقليمية بهدف خلق وتوثيق العلاقات والاستفادة منها بتطوير الخبرات والكفاءات المتواجدة فيها.

ج- الاتفاقيات الدولية:

انطلاقاً من مبدأ التعاون مع مختلف الهيئات الدولية قامت الجامعة وخلال الفترة من 2011/9/15 إلى 2012/9/15 بعقد (6) اتفاقيات أكاديمية مع عدة جهات بهدف خلق وتوثيق العلاقات الإيجابية البناءة والاستفادة من تلك الجهات في تطوير الخبرات والكفاءات المتواجدة فيها . وتقوم من خلالها الجامعة بتشجيع أعضاء هيئة التدريس على عمل بحوث مختلفة مع تلك الجامعات ، لعكس الصورة الإيجابية المميزة للجامعة . بالإضافة إلى المشاركة بالعديد من الفعاليات والبرامج التي شاركت فيها جامعة البلقاء التطبيقية مع الجانب الدولي.

7-1 البحث العلمي وخدمة المجتمع

الأبحاث العلمية المنشورة:

سعت الجامعة وبشكل دائم على تقديم الحوافز لأعضاء هيئة التدريس من خلال الترقية أو تقديم الدعم المادي حيث بلغ عدد الأبحاث التي تم رصدها في الفترة (2008-2010) 792 بحثاً، وهذا يعكس توجه إدارة الجامعة الجاد في تعزيز وتشجيع البحث العلمي حيث بلغت نسبة الأبحاث المنشورة لأعضاء هيئة التدريس للعام (2008) 60% بينما بلغت النسبة في العام (2009) 39% وقد بلغت النسبة في بداية العام (2010) 1%.

جدول رقم (16) الأبحاث العلمية المنشورة

المجموع	سنة النشر			اسم الكلية
	2010	2009	2008	
9	0	0	9	كلية الأمير عبد الله بن غازي للعلوم وتكنولوجيا المعلومات
60	0	8	52	الهندسة التكنولوجية
75	0	46	29	كلية عجلون الجامعية
66	1	26	39	كلية الحصن الجامعية
2	0	1	1	كلية معان
34	0	15	19	كلية اربد الجامعية
29	0	15	14	كلية الهندسة
34	0	16	18	كلية عمان الجامعية للعلوم المالية والإدارية

المجموع	سنة النشر			اسم الكلية
	2010	2009	2008	
40	2	13	25	كلية الأميرة رحمة الجامعية
162	0	46	116	كلية الزراعة التكنولوجية
65	3	26	36	كلية التخطيط والإدارة
128	4	73	51	كلية الأميرة عالية
14	0	5	9	كلية السلط
1	0	0	1	كلية الزرقاء الجامعية
9	0	2	7	كلية المركز الجغرافي
33	0	7	26	كلية الشوبك
15	0	7	8	كلية الكرك الجامعية
16	0	3	13	كلية العقبة الجامعية
792	10	309	473	المجموع

جدول رقم (17)

إحصائية بمشاريع البحث العلمي المدعومة لأعضاء الهيئة التدريسية للأعوام (1999-2013)

مشاريع بحثية ومشاركة في مؤتمرات علمية مدعومة من الجامعة

السنة	مشاريع بحثية		مشاركة في مؤتمرات علمية	
	عدد البحوث	مبالغ الدعم	عدد المؤتمرات	مبالغ الدعم
1999	5	24,900	0	0
2000	4	11,545	0	0
2001	4	85,700	0	0
2002	4	21,250	6	4,800
2003	18	49,750	25	16,160
2004	8	25,389	20	12,270
2005	19	54,250	36	22,996
2006	14	43,164	46	37,700
2007	23	50,385	72	80,063
2008	40	77,450	80	74,258
2009	19	109,055	107	750,105
2010	29	51,904	85	84,567
2011	17	28,000	48	62,000
2012	5	7,335	93	127,300
2013	4	13,150	24	37,200
المجموع الكلي	213	653,227	642	665,064

